

Bilder zum Küchenfiasko

Hier finden Sie nur einige Bilder zu meinem Küchenprojekt. Ich muss an so einem regnerischen Tag (16.8.21) einfach mal meinen Frust herunter schreiben. Bis heute haben wir, so wie auch einige Andere Geschädigten, nichts mehr vom KüchenTreff gehört, auch Einschreiben werden nicht angenommen und auch nicht mehr von der Post abgeholt.

Am 13.8.21 waren noch Aktivitäten im Ladenlokal.

Provisorium der Spüle da die Oberschränke bei der ersten Montage viel zu niedrig waren und wir eine Lösung zum Spülen und einen Wasseranschluss haben mussten. Also alter Unterschrank mit Spüle wieder rein.



Beachtung der Abstand zu den Oberschränken. Wir konnten unsere Kaffeemaschine nicht mehr mit Wasser befüllen.

Die Monteure sahen keinen Bedarf für eine Abhilfe oder Korrektur: (Vorgaben)

Damit wir die Küche überhaupt nutzen konnten wurden von uns einfache Bretter auf die Unterschränke gelegt.



Das gleiche auch für das Sideboard. Hier hatten wir die genügend höhe für einen Wasserkocher. Die Anschlüsse für unsere Kaffeemaschine waren nicht zugänglich. ... und überall Caos grrr



Ein weiteres Provisorium wurde für das Kochfeld erstellt. Auch hier wurden Schränke geliefert deren Höhe die Schalter für Licht und Abzugshaube bedecken würde.



Die Lichtschalter waren schon vor dem Aufmaß da.

Wie unschwer zu erkennen ist; stehen kleine Heizungsrohre am linken Fuß der „Reiter-Böcke“ auch diese waren schon vorher vorhanden. **Auch dieses wird noch eine Rolle spielen:**

Was wir zu diesem Zeitpunkt noch nicht Erahnen konnten; war die Tatsache das der zweite Einsatz der Monteure vom KüchenTreff fast 2 Monate auf sich warten ließ. Da auch hier wiederum Terminverschiebungen (völlig überraschend Urlaub vom Monteur) ein traten.

19.7.21 Die Monteure kamen nun und installierten die „**Kochinsel**“. [s. Zeitstrahl](#)

... wie Sie es schon Erwartet haben wieder mit einigen neuen Mängel, dafür hängen nun die Oberschränke höher. (leider immer noch nicht in der vorgegebenen höhe, aber hoch .)

Die Unterschränke wurden nun auch in der bestellten höhe angepasst. Leider fehlten nun bei dem Sideboard die Blende im Fußbereich und die seitliche Blende fehlten ein weiteres mal.

Zu den bestehenden Mängeln, die schriftlich angezeigt wurden, wurden nun teilweise behoben.
(Oberschränke höher)

Die Mängelliste für die Kochinsel wurde nun jedoch dafür viel länger. Unsere Einwände bei den Monteuren wurden mit dem Spruch: „**das sind vorgaben des Herstellers**“ einfach abgetan. Ein versuch dieses telefonisch im KüchenTreff zu reklamieren waren leider auch erfolglos und eskalierten mit dem Spruch: „*warum haben wir dieses nicht sofort bei der Montage reklamiert?*“ ... was wir ja versucht hatten. (es sind alles Vorgaben usw. ...) Wir müssten nun bis zum **30.7.21** Geduld haben, Sie sei bis dahin in Urlaub. ... und wir haben wieder mal keine Küche und spülen weiterhin mit Wasser und Abwasser aus dem Gartenanschluss im Vorgarten. Bestimmt sind auch alle Monteure wieder in

Urlaub 😞

Die Wand zwischen den Fenster-Türen sind seid dem Hausbau, 1997, 90 cm breit. (auch schon beim Aufmaß durch Frau Walitzka.) Und da hilft es auch nicht das Frau Walitzka empört meine Angaben der Kochinsel von 95 cm auf 93 cm korrigiert. Wieso werden keine Schränke verbaut wie von Ihr im Aufmaß aufgenommen? Noch besser die 90 cm nicht überschreiten.



und



Das große Fenster ist nicht gefahrlos ganz zu öffnen, da die Griffe die Scheibe beschädigen (wir hatten Türen mit Push-to-Open bestellt!) aber was sind schon Wünsche des Kunden?

Seiten Verblendungen und Dekor Elemente wurden schief und mit „Fransen“ geschnitten:





Wie zu sehen ist die Arbeitsplatte wieder einmal unsere Provisorische Lösung.



Hier war wohl eine Maus am Zuschnitt: „Ein Bösewicht der sich dabei etwas denkt“. Der KüchenTreff Oberhausen ist ein Teil vom Maus Küchen im Flockenfeld 2; 46049 Oberhausen. : Mann darf den Humor nicht verlieren :

Der Abstand zur Wand ist recht großzügig !

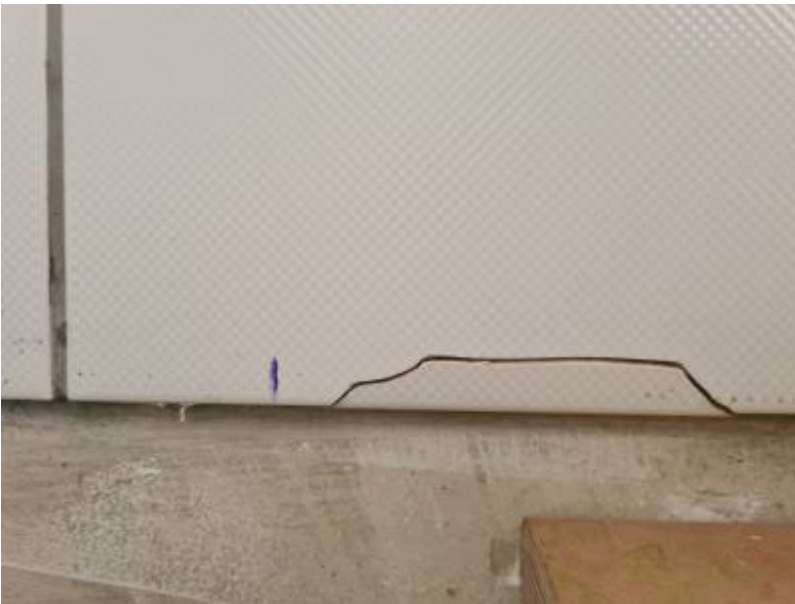


Das Spiel der Dekorwand mit Sicht in den Essbereich zeigt auch großzügige Toleranzen auf.



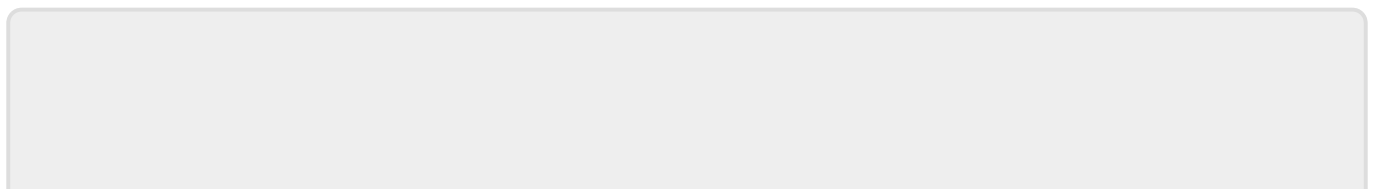


Defekte Kachel nach dem Abbau des Provisorium der Spüle.
Dieser Schaden durch die Monteure wurde nicht bekannt gegeben, genau sowenig wie die zerbrochene Blumenvase. Erst nach dem wir die Monteure darauf angesprochen haben, wurde uns Ersatz versprochen. Wir warten noch heute auf eine Entschuldigung, Ersatz oder einfach eine Information von dem KüchenTreff-Oberhausen.



Der blaue Strich wird später noch eine Rolle spielen!

[Erfahrungsbericht: Küche vom KüchenTreff-Oberhausen](#)



From:
<https://www.ddws.de/> - **d.d.w.s. Ihr Essen und Mehr**

Permanent link:
<https://www.ddws.de/kt:bilder?rev=1629124429>

Last update: **25.03.2022 18:16**

