

Bilder zum Küchenfiasko

Hier finden Sie nur einige Bilder zu meinem Küchenprojekt.

Provisorium der Spüle da die Oberschränke bei der ersten Montage viel zu niedrig waren und wir eine Lösung zum Spülen und einen Wasseranschluss haben mussten. Also alter Unterschrank mit Spüle wieder rein.



Beachtung der Abstand zu den Oberschränken. Wir konnten unsere Kaffeemaschine nicht mehr mit Wasser befüllen.

Die Monteure sahen keinen Bedarf für eine Abhilfe oder Korrektur:

Damit wir die Küche überhaupt nutzen konnten wurden von uns einfache Bretter auf die Unterschränke gelegt.



Das gleiche auch für das Sideboard. Hier hatten wir die genügend höhe für einen Wasserkocher. Die Anschlüsse für unsere Kaffeemaschine waren nicht zugänglich. ... und überall Chaos grrr



Ein weiteres Provisorium wurde für das Kochfeld erstellt. Auch hier wurden Schränke geliefert deren Höhe die Schalter für Licht und Abzugshaube bedecken würde.



Die Lichtschalter waren schon vor dem Aufmaß da.

Wie unschwer zu erkennen ist; stehen kleine Heizungsrohre am linken Fuß der „Reiter-Böcke“ auch diese waren schon vorher vorhanden. **Auch dieses wird noch eine Rolle spielen:**

Was wir zu diesem Zeitpunkt noch nicht Erahnen konnten; war die Tatsache das der zweite Einsatz der Monteure vom KüchenTreff fast 2 Monate auf sich warten ließ. Da auch hier wiederum Terminverschiebungen (völlig überraschend Urlaub vom Monteur) ein traten.

19.7.21 Die Monteure kamen nun und installierten die „Kochinsel“. [s. Zeitstrahl](#)

... wie Sie es schon Erwartet haben wieder mit einigen neuen Mängel, dafür hängen nun die Oberschränke höher. (leider immer noch nicht in der vorgegebenen höhe, aber hoch) Die Unterschränke wurden nun auch in der bestellten höhe angepasst. Leider fehlten nun bei dem Sideboard die Blende im Fußbereich und die seitliche Blende fehlte Wiedermal. Zu den bestehenden Mängeln, die schriftlich angezeigt wurden, wurden teilweise behoben. (Oberschränke höher) Die Mängelliste für die Kochinsel wurde nun jedoch dafür viel länger. Unsere Einwände bei den

Monteuren wurden mit dem Spruch: „**das sind vorgaben des Herstellers**“ einfach abgetan. Ein versuch dieses tel. im KüchenTreff zu reklamieren waren leider auch erfolglos und eskalierten mit dem Spruch: „*warum haben wir dieses nicht sofort bei der Montage reklamiert?*“ ... was wir ja versucht hatten. (es sind alles Vorgaben usw. ...) Wir sollten dann nach dem **30.7.21** telefonieren bis dahin ist Frau Wilitzka in Urlaub. ... und wir haben wieder mal keine Küche und spülen weiterhin mit Wasser und Abwasser aus dem Gartenanschluss im Vorgarten.

Die Wand zwischen den Fenster-Türen ist seid dem Hausbau 0,9 Meter breit. (auch schon beim Aufmaß durch Frau Walitzka) Wieso werden nun Schränke mit einem anderen Maß moniert?



und



Das große Fenster ist nicht gefahrlos ganz zu öffnen da die Griffe die Scheibe beschädigen (wir hatten Türen mit Push-to-Open bestellt!) aber was sind schon Wünsche des Kunden? Seiten Verblendungen und Dekor Elemente wurden schief und mit „Fransen“ geschnitten:





Wie zu sehen ist die Arbeitsplatte wieder mal unsere Provisorische Lösung.



Hier war wohl eine Maus am Zuschnitt: „Ein Bösewicht der sich dabei etwas böses denkt“. Der KüchenTreff Oberhausen ist Maus Küchen im Flockenfeld 2; 46049 Oberhausen. : Mann darf den Humor nicht verlieren :
Der Abstand zur Wand ist recht großzügig !

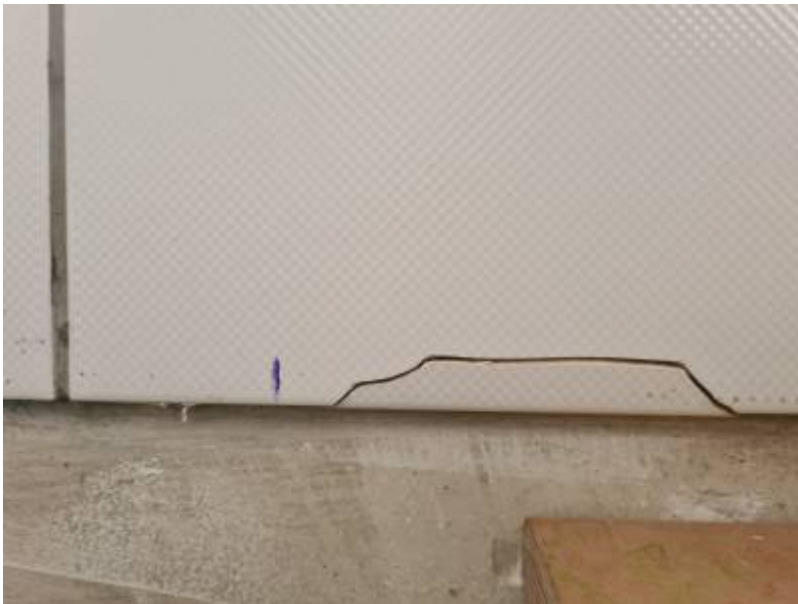


Das Spiel der Dekorwand mit Sicht in den Essbereich zeigt auch großzügige Toleranzen auf.



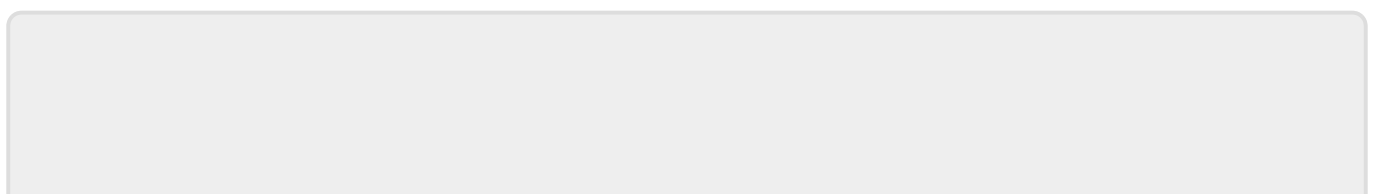


Defekte Kachel nach dem Abbau des Provisorium der Spüle.
Dieser Schaden durch die Monteure wurde nicht bekannt gegeben, genau sowenig wie die zerbrochene Blumenvase. Erst nach dem wir die Monteure darauf angesprochen haben, wurde uns Ersatz versprochen. Wir warten noch heute auf eine Entschuldigung, Ersatz oder einfach eine Information von dem KüchenTreff-Oberhausen.



Der blaue Strich wird später noch eine Rolle spielen!

[Erfahrungsbericht: Küche vom KüchenTreff-Oberhausen](#)



From:
<https://www.ddws.de/> - **d.d.w.s. Ihr Essen und Mehr**

Permanent link:
<https://www.ddws.de/kt:bilder?rev=1629122245>

Last update: **25.03.2022 18:16**

